



# Brug af data i udvikling og hverdag

v. Thomas Skivinger Bojsen  
Specialkonsulent  
Odense Biblioteker og Borgerservice



## Hvad jeg vil tale om

- Data – det nye sort?
- Data i en udviklingsdagsorden – og i hverdagen
- Projekt: ”Brug Bibliotekernes Data”



# Hvem er jeg?

- Specialkonsulent hos Odense Biblioteker og Borgerservice
- Økonom
- Biblioteksnovice
- Funktionsansvarlig for OBBs Forum for Ledelsesinformation og Dataanalyse
- Deltager i DDBs statistikgruppe, diverse arbejdsgrupper og følgegrupper under SLKS
- Deltager i OKs ETL-netværk
- Ad hoc konsulentopgaver for SLKS



# Data - det *nye* sort..?

- Big data
- Datamining
- SMART-city
- Internet of Things
- Machine Learning
- AI





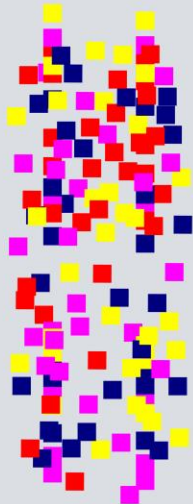
## Data – det *nye* sort..?

- Men hvad gør vi med de data?
- Er det ikke bare; uoverskueligt, stort, undefineret, abstrakt...
- Hvor er værdien og hvad er den?
- Biblioteker har ufatteligt mange data (dog hæmmet af overgangen til Cicero)

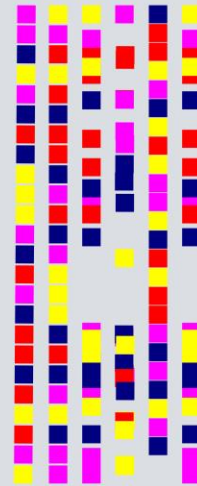


# Data – det *nye* sort..?

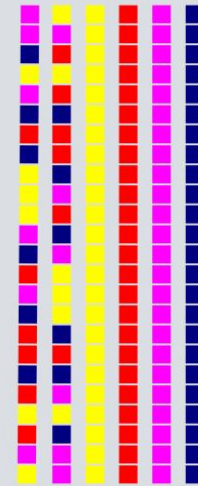
**BIG DATA**



**ANALYTICS**



**DECISIONS**





# Hvordan arbejder vi med data i Odense?

- Proces igangsat fra cheflag
  - Bringe faggrupper sammen på tværs
  - Græsrodstankegang
  - Kommunalt samarbejde
  - Dedikere tid og ressourcer
- Mål: Ledelsesbeslutninger på empirisk funderet grundlag
  - Væk fra "synsninger"
  - "Oplevelser" skal efterprøves



- Forankret i *Forum for Ledelsesinformation og Dataanalyse*
  - Systemadministratorer
  - Medarbejdere fra publikumsområdet
  - Webredaktør
  - Analytikere
  - Ledelsesrepræsentant
  
- Bred forankring af relevante medarbejdere





## Formål: At skabe værdi for organisationen

- **Hvordan gør vi det?**

- Behov og ønsker kommer både igennem *bottom-up* og *top-down*
- Visualiseringer er centrale! → Diskussionen skal gå på indhold og ikke på hvad grafen / data viser!
- Korrekt afkodning skal ske på få sekunder
- Vi fokuserer på koblinger og datakryds
- Respekt for at det tager tid at finde indsigter



- Arbejder på tværs af faggrupper og op og ned i organisationen for at afdække behov og ønsker til brug af data
- Der er en tendens til at politikere samt internt i kommuner fokuseres på besøg og udlån
  - Det ene kan i bedste fald være stigende det andet falder
  - Hvad gør vi så?; nuancerer fortællinger, fx gennem data



# Data i en udviklingsdagsorden

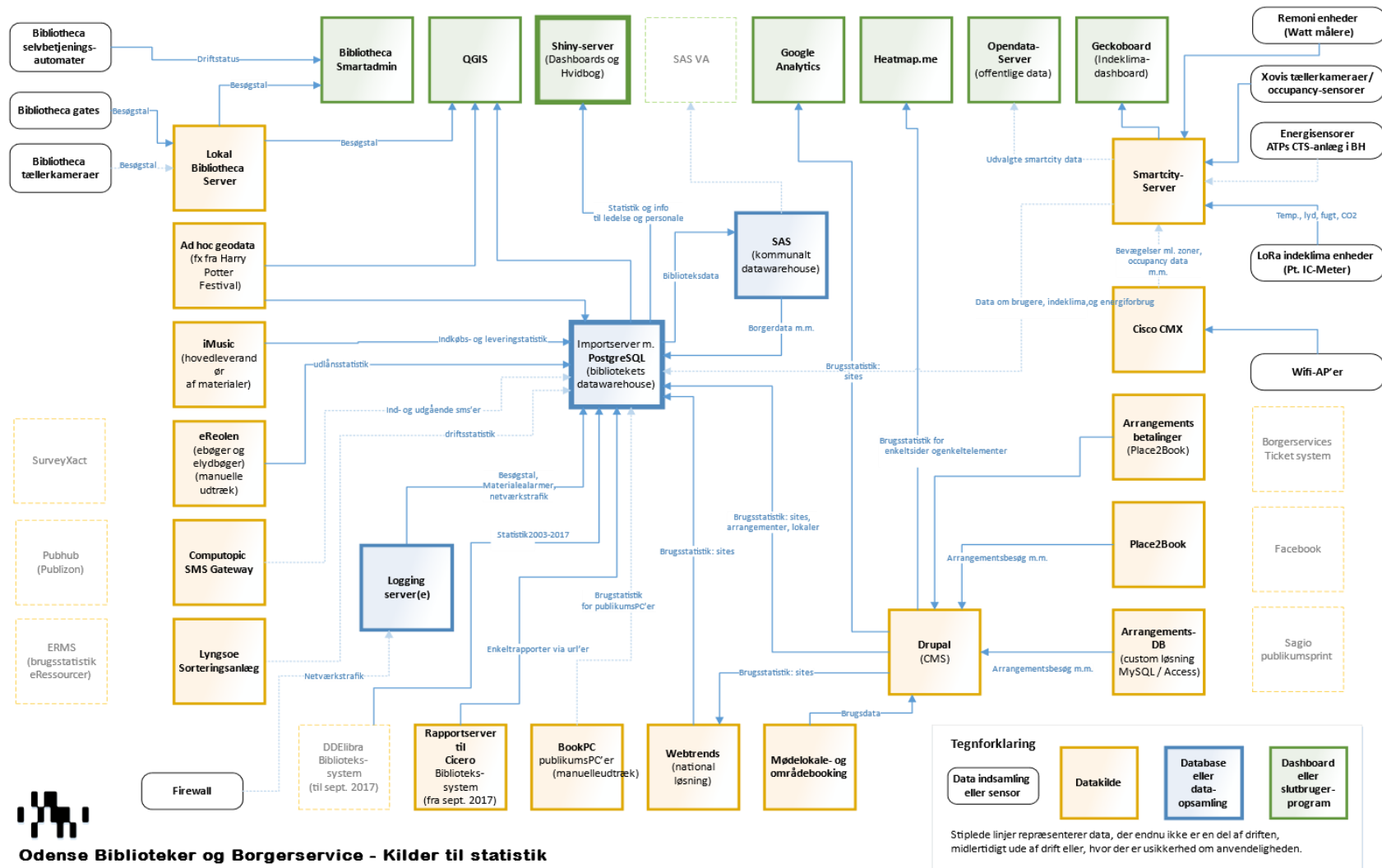
- Alt hvad vi producerer skal give mening og værdi for dem det er lavet for – ellers forkaster vi det
  - Det betyder at der er meget dialog mellem os der arbejder direkte med data og analyser og de som skal bruge resultaterne
- Vi producerer ikke tal, grafer og tabeller for egen skyld



- Etiske og juridiske overvejelser ifm arbejde med personfølsomme oplysninger
  - GDPR
  - Lille personkreds, som har adgang til data
  - Tæt og løbende kontakt med Odense Kommunes IT-sikkerhedschef
  - Interne retningslinjer bliver udarbejdet i Forum for Ledelsesinformation og Dataanalyse
  - Persondataloven



# Hvilke data arbejder vi med?





# Hvad laver vi i FLD?

- Whitebook
  - Samling af Nøgletal og relevante visualiseringer over OBBs virksomhed
  - Åben for alle ansatte på OBB
    - Mulighed for differentieret adgang til ledere
- Ad hoc analyser
  - Demografiske analyser på områder, Materialeomsætninger
- SMART-city



# Whitebook

Odense Biblioteker og Borgerservice

Whitebook

Forside

- Arrangementer
- Det fysiske rum
- Online
- Materialer & udlån
- E-Ressourcer
- Brugere
- Personale
- Statistik

Velkommen til Odense Biblioteker og Borgerservices digitale Whitebook

Her kan du finde nøgletal og tendenser indenfor forskellige områder af OB&B's virksomhed. Du får adgang til de enkelte områder ved at klikke dig rundt i menuerne i venstre side af skærmen.

Da Whitebooken er et nyt tiltag og er i konstant udvikling vil vi meget gerne have feedback på hvad du synes om den. Du er meget velkommen til skrive til Thomas Bogen (tibo@odense.dk), hvis du støder på problemer eller hvis du har udviklingsønsker til grafen eller visninger du er nysgerrig på.

SAMLET UDLÅN PÅ OBB-ÅR TIL DATO  
737.382

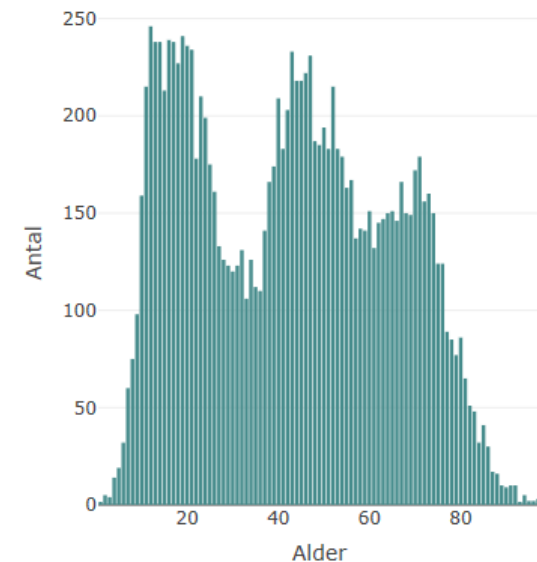
SAMLET ANTAL AFHOLDTE ARRANGEMENTER PÅ OBB-ÅR TIL DATO  
340



# Hvad bliver data brugt til?

- Bemanding i udlån
- Materialevalgssituationer
- Materiale- og beholdningsprofiler
- Belægning af mødelokaler
- Arrangementsprofiler
- Besøg og Udlån
- Fokus på lokalområder
  
- Perspektiver
  - FBS-data

Dalum







# Er data et helt sikkert beslutningsgrundlag?

- NEJ! Data er med til at oplyse de områder vi arbejder med beriger beslutningsprocessen
- Data giver indsigter og perspektiver ikke endegyldige svar
- Danner grundlag for oplyste diskussioner
- Beslutningerne er ultimativt ledelsesansvar  
(Data kan ikke tage *skylden*)



# Hvordan kommer man i gang med at benytte data aktivt?

- Er der noget som undrer eller skaber nysgerrighed?
- Er der et politisk ønske om indsigter eller ønsker man at sætte en politisk dagsorden?
- Kan strategier omsættes til nøgletal?

→ Der findes helt sikkert data til at afdække spørgsmålene

- Med data taler man samme sprog som mange i det politiske system og embedsværket
- Find ressourcer i det kommunale landskab som kan hjælpe; fx. GIS-folk
- Start i det små og byg ovenpå



# Hvordan kan data eksempelvis bruges?

- Hvis der overvejes at åbne nye lokationer, alternativt lukke lokationer
  - Brug Demografiske undersøgelser på borgere og lånere i lokalområder
- Hvis bemanningen i udlånsområder granskes
  - Besøgstal på timebasis (til at se bevægelser på tidspunkter)
  - Oplevelser fra medarbejdere (kvalitativt)
  - SMART-city data (brugeradfærd)
- Rammer vi de rigtige i vores kommunikation?
  - Demografiske data
  - Udtræk fra lånerregister



# Perspektiver på data

- BIBI
- Individbaseret biblioteksstatistik
- Brug Bibliotekernes Data



# Refleksion

- Hvilke tanker gør I jer om brug af data på jeres biblioteker?
- Har I områder eller konkrete cases, hvor I tænker data vil kunne berige jeres strategiske overvejelser?



# Brug Bibliotekernes Data

- CB-projekt finansieret af SLKS via Overbygningsspuljen
- Starter 1. januar 2019
- Deltagere: Vejle CB, Aalborg CB, Roskilde CB, Gentofte CB og Odense CB
- Ad hoc deltagelse af ressourcepersoner fra bibliotekssektoren generelt
- Pilotbiblioteker



# Brug Bibliotekernes Data

- Formål:
  - Producere kompetenceudviklingsforløb, som skal hæve vidensniveauet om biblioteksrelevante data
  - Fokus på aktivering af datavisualisering og dataanalyse, mindre på produktion af data
  - Blive bedre til at aktivere tilgængelige data
    - Bibliotekerne er meget mere end besøg og udlån
  - Forskellige størrelser biblioteker – forskellige modeller



# Brug Bibliotekernes Data

## Projektets mål

- 1) **Analysere behovet** i bibliotekssektoren indenfor **generel dataforståelse**, brugen af **data som beslutningsgrundlag** og hvordan **data kan præsenteres mest effektivt og forståeligt**.
- 2) **Design** af et **kompetenceudviklingsforløb**
  - under hensyntagen til at **landets biblioteksvæsner** er meget **forskellige** i forhold til **størrelse, bemanding og nuværende anvendelsesgrad af data**.
  - Gennem hele processen vil der være en løbende dialog med gruppen for Centralbibliotekernes fællesnationale kompetenceudviklingsindsats.
  - Der vil i udviklingen af kompetenceudviklingsforløbet være fokus på at tilgodese medarbejdere, som har brug for et kompetenceløft ift. bedre **dataforståelse** og **brugen af data** og på medarbejdere som skal arbejde med at **afkode, finde og præsentere data visuelt**.
- 3) Projektet sikrer, at de **nyudviklede kompetenceudviklingsforløb er klar til direkte udrulning** ved projektets afslutning og efterfølgende kan udbydes som del af CB'ernes tilbud til regionernes biblioteker.